

# FICHA TÉCNICA

MULTIUSOS PLUS

## HOJA

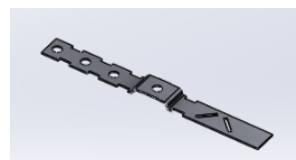
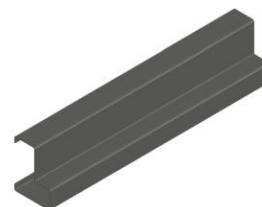
- Lámina de acero galvanizado de calibre 22 de espesor, ensamblada por perfiladora mediante electro-soldado por puntos del conjunto TAPA-BANDEJA.
- Relleno de lana mineral ROLAN con densidad 65 kg/m<sup>3</sup>.
- Refuerzos de acero galvanizado.
- Grosor de la hoja 52 mm .
- Peso aproximado de la hoja 27 kg/m<sup>2</sup>

## MARCO

- Acero con conductividad térmica aminorada, calibre 16
- Jambas y dinteles del perfil especial modelo ASTURMEX.
- Garras de fijación de lámina galvanizada 230x1.5mm
- Separadores de lámina galvanizada 50x2.5mm

## ACCESORIOS DE SERIE

- Bisagras de acero de 3 mm de espesor fijadas a la hoja con tornillos M6x16 y al marco por soldadura.
- Cerradura reversible, embutida en la hoja, protegida por dos placas de yeso como refuerzo.
- Cilindros de latón con 3 llaves.
- Manija.
  - Modelo anti-enganche.
  - Mecanismo de acero.
  - Forrada de plástico negro.



### ACABADOS

- Lámina pintada en polvo polyester, termoendurecible
- Capa de pintura 100 micras  
Color estándar RAL 7001 gris gofrado y blanco gofrado 9010
- Pintamos todos los colores de la carta RAL.



### MEDIDAS

TIPO DE PUERTA	MEDIDA COMERCIAL Y HUECO DE OBRA		PASO LIBRE		PESO KG
	ANCHO	ALTO	ANCHO	ALTO	
SENCILLA	900	2100 - 2200	780	2030 - 2130	28
SENCILLA	1000	2100 - 2200	880	2030 - 2130	32
SENCILLA	1100	2100 - 2200	980	2030 - 2130	38
DOBLE	2000	2100 - 2200	1880	2030 - 2130	74
DOBLE	2200	2100 - 2200	2080	2030 - 2130	94
DOBLE	2400	2100 - 2200	2280	2030 - 2130	120

### VENTAJAS

- Ideal para todo tipo de espacios (Oficinas, hospitales, colegios, comercios, industria...) donde se requiera un "plus" en calidad de materiales y acabados.
- Amplia gama de medidas estándar.
- Medidas especiales para adaptarla a cualquier necesidad.
- Robustez y resistencia similar a una puerta cortafuegos.
- Pintura de gran resistencia a la corrosión y durabilidad.
- Marco abierto de fácil instalación.
- Excelente equipamiento de serie.
- Gran variedad de accesorios extra disponibles.